



*Vulnerabilität*

1) Beschreibe die verschiedenen Auswirkungen von Hochwasser für Amsterdam und Vietnam. Trage die möglichen Auswirkungen dazu in die Tabelle ein.

Amsterdam	Vietnam



2) Erkläre den Begriff „Vulnerabilität“ mit Hilfe der Abbildung und des Infotextes.

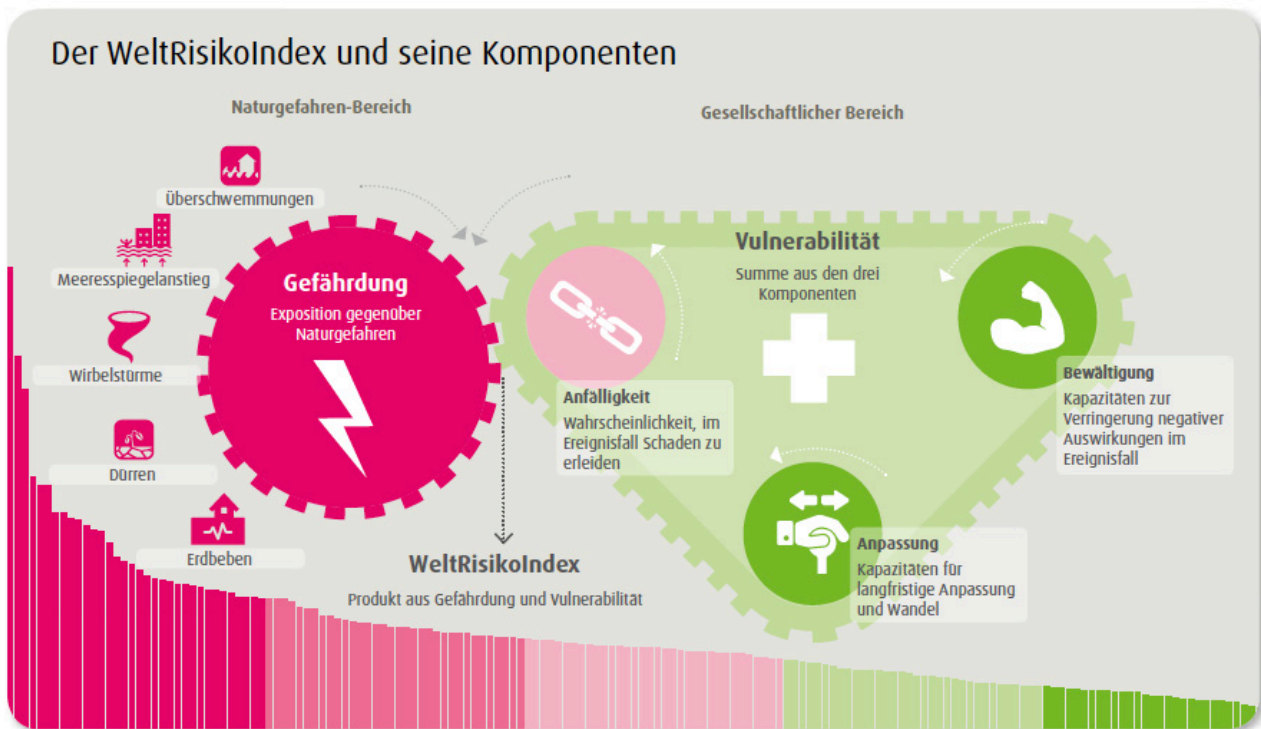


Abbildung 1: Der Weltrisikoindex (WeltRisikoBericht 2018; S.13. Online unter: [https://weltrisikobericht.de/wp-content/uploads/2019/03/190313\\_WRB\\_2018\\_mitKarten\\_online.pdf](https://weltrisikobericht.de/wp-content/uploads/2019/03/190313_WRB_2018_mitKarten_online.pdf))

Das Risiko für eine Naturkatastrophe setzt sich aus der Exposition (Gefährdung) und der Verwundbarkeit (Vulnerabilität) zusammen. Die Exposition beschreibt den durchschnittlichen Anteil einer Bevölkerung, die Naturgefahren (Erdbeben, Überschwemmung, Wirbelsturm, Dürre und Meeresspiegelanstieg) ausgesetzt sind. Die Vulnerabilität zeigt die gesellschaftlichen Umstände (Anfälligkeit, Möglichkeiten der Bewältigung, Möglichkeiten der Anpassung) an.

---

---

---

---

---

---

---

---



3) Vergleiche die Vulnerabilität der Niederlande und von Vietnam anhand der Strukturdaten.

## WeltRisikoIndex 2018 in der Übersicht

Klasseneinteilung	WeltRisikoIndex	Exposition	Vulnerabilität	Anfälligkeit	Mangel an Bewältigungs-kapazitäten	Mangel an Anpassungs-kapazitäten
sehr gering	0,36 - 3,15	1,02 - 9,53	20,97 - 32,01	8,26 - 17,05	35,16 - 53,90	13,33 - 23,60
gering	3,16 - 5,45	9,54 - 11,70	32,02 - 40,77	17,06 - 20,81	53,91 - 67,73	23,61 - 33,84
mittel	5,46 - 7,13	11,71 - 14,50	40,78 - 48,60	20,82 - 28,80	67,74 - 76,73	33,85 - 41,82
hoch	7,14 - 10,43	14,51 - 17,73	48,61 - 63,00	28,81 - 46,48	76,74 - 84,10	41,83 - 54,77
sehr hoch	10,44 - 50,28	17,74 - 86,46	63,01 - 76,47	46,49 - 70,00	84,10 - 92,28	54,78 - 72,52

Max. = 100 %, Klasseneinteilung gemäß Quantile-Methode.

25.	Vietnam	11,35	24,17	46,98	25,54	75,22	40,17
65.	Niederlande	7,45	31,86	23,39	15,07	40,89	14,20

Abbildung 2: Weltrisikoindex - Vietnam & Niederland im Vergleich (eigene Zusammenstellung nach: WeltRisikoBericht 2018 (online unter: [https://weltrisikobericht.de/wp-content/uploads/2019/03/190313\\_WRB\\_2018\\_mitKarten\\_online.pdf](https://weltrisikobericht.de/wp-content/uploads/2019/03/190313_WRB_2018_mitKarten_online.pdf)))

### Erläuterungen:

- Der Weltrisikoindex berechnet sich nach folgendem Schema:  
$$\text{WeltRisikoIndex} = \text{Exposition} \times \text{Vulnerabilität}$$
- Die Exposition berechnet sich aus dem Verhältnis von Naturrisiken und der Anzahl der Einwohner eines Landes
- Die Vulnerabilität berechnet sich nach folgendem Schema:  
$$\text{Vulnerabilität} = \frac{1}{3} \times (\text{Anfälligkeit} + (1 - \text{Bewältigung}) + (1 - \text{Anpassung}))$$
- Die Indikatoren sind weiter untergliedert:
  - Anfälligkeit (Öffentliche Infrastruktur, Ernährung, Armut & Versorgungsabhängigkeit, Wirtschaftskraft & Einkommensverteilung)
  - Bewältigung (Regierung & Behörden, Medizinische Versorgung, Materielle Absicherung)
  - Anpassung (Bildung & Forschung, Gleichberechtigte Beteiligung, Umweltstatus & Ökosystemschutz, Investitionen)
- Die Klasseneinteilung wurde nach der Quantile-Methode vorgenommen, sodass in allen fünf Klassen jeweils 20 Prozent der Länder vertreten sind.

Abbildung 3: Erläuterungen zum Weltrisikoindex (vgl. ebd.)

---



---



---



---

